

## 988

## ROZPORZĄDZENIE MINISTRA ROLNICTWA I GOSPODARKI ŻYWNOŚCIOWEJ

z dnia 28 września 1999 r.

zmieniające rozporządzenie w sprawie sposobu i wymaganych kwalifikacji do znakowania oraz wzorów znaków identyfikacyjnych, wzoru świadectwa miejsca pochodzenia i wzoru świadectwa zdrowia zwierząt.

Na podstawie art. 7 ust. 7 ustawy z dnia 24 kwietnia 1997 r. o zwalczaniu chorób zakaźnych zwierząt, badaniu zwierząt rzeźnych i mięsa oraz o Inspekcji Weterynaryjnej (Dz. U. z 1999 r. Nr 66, poz. 752) zarządza się, co następuje:

§ 1. W rozporządzeniu Ministra Rolnictwa i Gospodarki Żywnościowej z dnia 11 lutego 1999 r. w sprawie sposobu i wymaganych kwalifikacji do znakowania oraz wzorów znaków identyfikacyjnych, wzoru świadectwa miejsca pochodzenia i wzoru świadectwa zdrowia zwierząt (Dz. U. Nr 13, poz. 120) wprowadza się następujące zmiany:

1) w § 3:

a) w ust. 1 pkt 3 otrzymuje brzmienie:

„3) dla świń — o średnicy 30 mm w kolorze zielonym lub cielistym.”,

b) ust. 2 otrzymuje brzmienie:

„2. Pośrodku znaku identyfikacyjnego, o którym mowa w ust. 1:

1) w przypadku bydła — znajdują się litery

PL, poniżej numery województwa, powiatu i gminy, których wysokość wynosi 5 mm,

2) w przypadku owiec, kóz i świń — znajdują się litery PL oraz numery województwa, powiatu i gminy,

a poniżej tych numerów — pięciocyfrowy numer kolczyka o wysokości 18 mm.”,

c) po ust. 2 dodaje się ust. 2a w brzmieniu:

„2a. Wymiary liter i cyfr zamieszczonych na kolczyku, w przypadku owiec, kóz i świń, powinny być tak opracowane, żeby te litery i cyfry były czytelne.”,

2) załączniki nr 1, 2 i 3 do rozporządzenia otrzymują brzmienie ustalone w załącznikach nr 1, 2 i 3 do niniejszego rozporządzenia.

§ 2. Rozporządzenie wchodzi w życie po upływie 14 dni od dnia ogłoszenia.

Minister Rolnictwa i Gospodarki Żywnościowej:

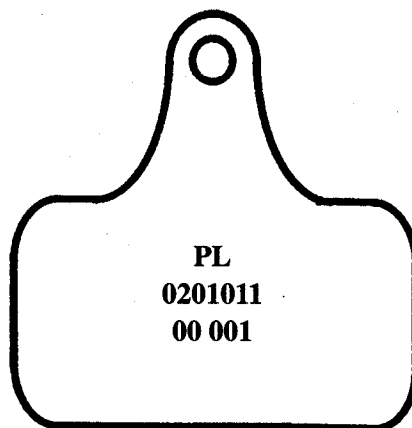
A. Balasz

Załączniki do rozporządzenia Ministra Rolnictwa i Gospodarki Żywnościowej z dnia 28 września 1999 r. (poz. 988)

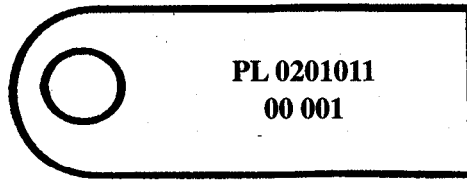
Załącznik nr 1

## WZORY ZNAKÓW IDENTYFIKACYJNYCH DLA BYDŁA, OWIEC, KÓZ I ŚWIŃ

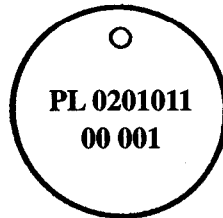
## 1. Znak identyfikacyjny dla bydła



**2. Znak identyfikacyjny dla owiec i kóz**



**3. Znak identyfikacyjny dla świń**



## Świadcstwo miejsca pochodzenia zwierząt

Seria .....

Nr .....

A. .... imię i nazwisko właściciela zwierzęcia ..... adres (miejscowość, gmina, województwo)				
B. Opis zwierzęcia (zwierząt)* ..... gatunek                      rasa                      data urodzenia                      płć                      nr kolczyka				
C. Miejsce przeznaczenia..... i cel wywozu .....				
D. Zaświadcza się, że wywóz zwierzęcia (zwierząt)* z ww. miejscowości nie podlega ograniczeniom z powodu chorób zakaźnych.				
E. Świadcstwo jest ważne przez 10 dni.				
F. Za wystawienie świadcstwa miejsca pochodzenia pobrano opłatę w wysokości .....zł (słownie: .....)				
G. ..... data                      miejscowość                      ( pieczęć urzędowa )                      podpis wystawiającego świadcstwo				
* Dotyczy świń.				

**Świadectwo zdrowia zwierząt  
dla bydła, owiec, kóz, świń i drobiu <sup>x)</sup>**

Nr

Województwo .....

Powiat .....

Gmina/miejscowość .....

Nazwisko i adres wysyłającego .....

.....

Miejsce przeznaczenia .....

Numer rejestracyjny środka transportu .....

Ilość i gatunek zwierząt:

Nr kolczyka <sup>xx)</sup>**Informacja o zdrowiu zwierzęcia**

Niniejszym zaświadczam, że:

- 1) zwierzęta przed załadunkiem zostały zbadane i nie wykazują klinicznych objawów chorób,
- 2) zwierzęta pochodzą z gospodarstw oraz obszaru, które nie podlegają ograniczeniom z powodu chorób zakaźnych.

Niniejsze świadectwo jest ważne przez 24 godz. od wystawienia.

Wystawiono w ....., dnia ..... godz. ....

.....  
(podpis i pieczętka  
powiatowego lekarza weterynarii)

<sup>x)</sup> Niepotrzebne skreślić.

<sup>xx)</sup> Nie dotyczy drobiu.